

## Übersicht

# STEMA WOM 1800 STS 02 18-30-17.1

Artikel-Nr.: 24055.001



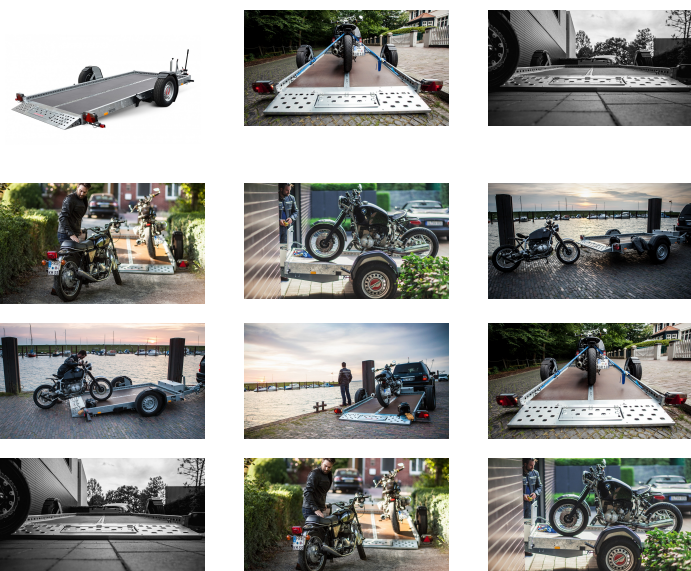
### Preis

**6.676,00 €\***

~~7.417,27 €\*~~ (9.99% gespart)

Inhalt: 1

Preise inkl. MwSt. / Selbstabholung



## Beschreibung

### Serienausstattung:

- Schwenkachse mit neuer Kinematik
- Bremse / Automatik-Stützrad
- hydraulische Handpumpe
- extrem stabil geschweißter Rahmen mit integrierter Reling
- eine zusätzlich mittige Verzurrschiene
- wasserfester Siebdruckholzboden
- moderne Multipoint III-Beleuchtung mit Rückfahr- und Nebelscheinwerfer
- optimale Straßenlage durch stabiles, feuerverzinktes Fahrgestell mit STEMA Sicherheits-V-Deichsel
- 2 Unterlegkeile
- 2 Spritzschutzlappen
- patentierter klappbarer Kennzeichenträger

Der WOM – ein technisches Highlight. Über eine Drehachse wird die gesamte Plattform abgesenkt. Das erleichtert insbesondere das Auffahren mit schweren Motorrädern um ein Vielfaches.

**Aufbaumöglichkeiten:** Dank der neuen SySTEMA-Anhängerserie mit komplett modularem Aufbau ist es problemlos möglich den Anhänger zu erweitern.

Fotos zeigen Modell mit 1 Verzurrschiene.

## Produktinformationen

**Nutzlast:**

1294 kg