

## Übersicht

# STEMA WOM 1800 STS 02 18-35-17.1



Artikel-Nr.: 24056



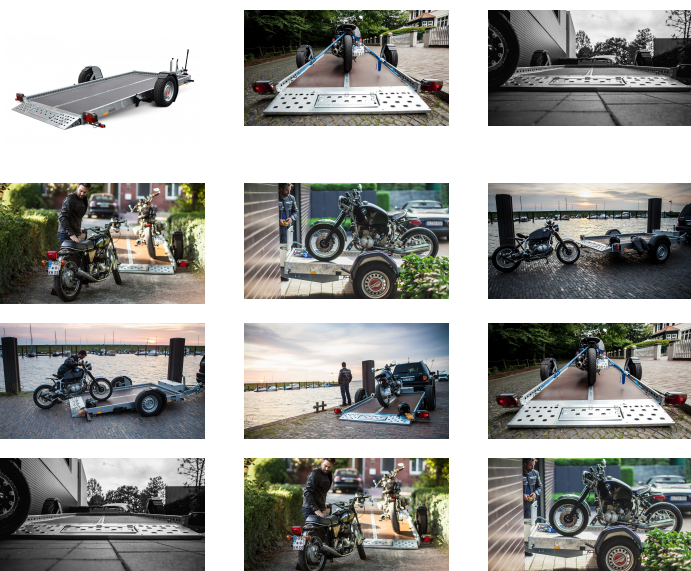
### Preis

**5.948,00 €\***

~~7.589,00 €\*~~ (21.62% gespart)

Inhalt: 1

Preise inkl. MwSt. / Selbstabholung



## Beschreibung

### **Serienausstattung:** 100km/h Ausführung

- inkl. mittlerer Verzurrchiene und 3-seitiger Reling
- Schwenkachse mit neuer Kinematik
- Bremse / Automatik-Stützrad
- hydraulische Handpumpe
- extrem stabil geschweißter Rahmen mit integrierter Reling
- eine zusätzlich mittige Verzurrchiene
- wasserfester Siebdruckholzboden
- moderne Multipoint III-Beleuchtung mit Rückfahr- und Nebelscheinwerfer
- optimale Straßenlage durch stabiles, feuerverzinktes Fahrgestell mit STEMA Sicherheits-V-Deichsel
- 2 Unterlegkeile
- 2 Spritzschutzlappen
- patentierter klappbarer Kennzeichenträger

Der WOM – ein technisches Highlight. Über eine Drehachse wird die gesamte Plattform abgesenkt. Das erleichtert insbesondere das Auffahren mit schweren Motorrädern um ein Vielfaches.

**Aufbaumöglichkeiten:** Dank der neuen SySTEMA-Anhängerserie mit komplett modularem Aufbau ist es problemlos möglich den Anhänger zu erweitern.

## Produktinformationen

<b>Ladefläche:</b>	L: 3510mm B: 1690mm
<b>Gesamtmaße:</b>	L: 5360mm B: 2420mm
<b>Kategorie:</b>	Absenkanhänger
<b>Zul. Gesamtgewicht:</b>	1800kg
<b>Nutzlast:</b>	1285kg
<b>Leergewicht:</b>	515kg
<b>Achsen:</b>	1
<b>Bremse:</b>	ja
<b>Bereifung:</b>	14 Zoll
<b>100 km/h:</b>	optional