

Übersicht

STEMA WOM 1800 STS 02 18-35-17.1

Artikel-Nr.: 24056.001



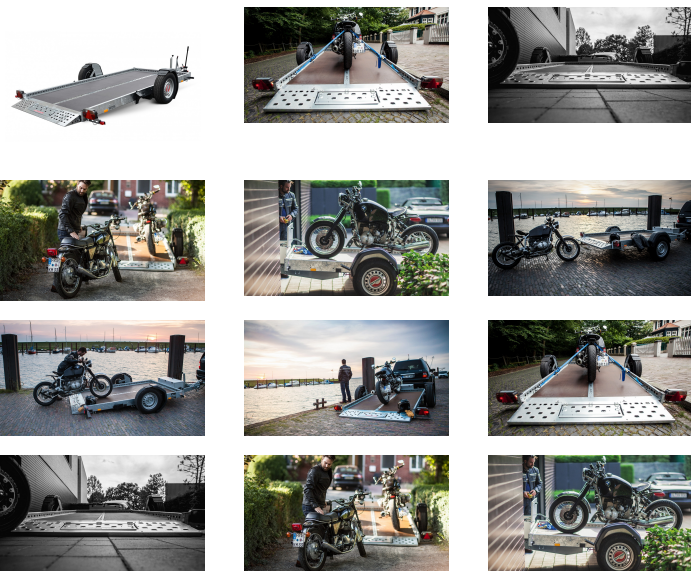
Preis

6.950,00 €*

~~7.721,91 €*~~ (10% gespart)

Inhalt: 1

Preise inkl. MwSt. / Selbstabholung



Beschreibung

Serienausstattung:

- inkl. 2 Verzurrstreben und 3-seitiger Reling
- Schwenkachse mit neuer Kinematik
- Bremse / Automatik-Stützrad
- hydraulische Handpumpe
- extrem stabil geschweißter Rahmen mit integrierter Reling
- eine zusätzlich mittige Verzurrstrebe
- wasserfester Siebdruckholzboden
- moderne Multipoint III-Beleuchtung mit Rückfahr- und Nebelscheinwerfer
- optimale Straßenlage durch stabiles, feuerverzinktes Fahrgestell mit STEMA Sicherheits-V-Deichsel
- 2 Unterlegkeile
- 2 Spritzschutzlappen
- patentierter klappbarer Kennzeichenträger

Der WOM – ein technisches Highlight. Über eine Drehachse wird die gesamte Plattform abgesenkt. Das erleichtert insbesondere das Auffahren mit schweren Motorrädern um ein Vielfaches.

Aufbaumöglichkeiten: Dank der neuen SySTEMA-Anhängerserie mit komplett modularem Aufbau ist es problemlos möglich den Anhänger zu erweitern.

Fotos zeigen Modell mit 1 Verzurrstrebe.