

Übersicht

STEMA WOM 1500 STS 02 15-25-17.1

Artikel-Nr.: 24088.001

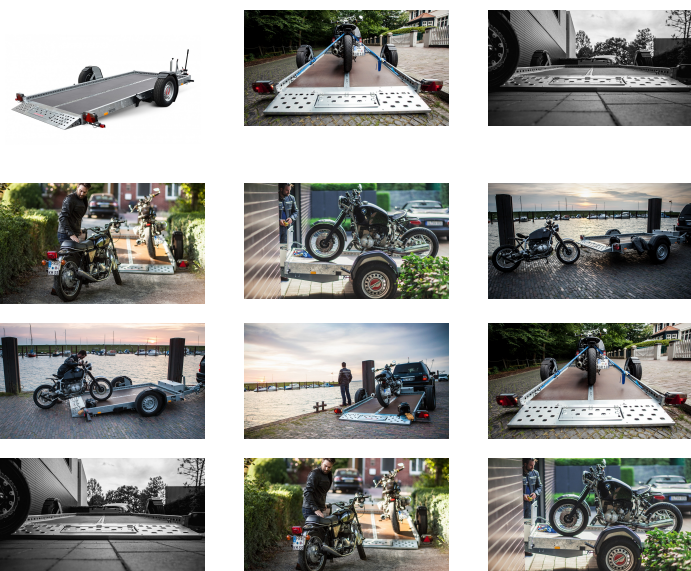
Preis

5.838,00 €*

~~6.486,69 €*~~ (10% gespart)

Inhalt: 1

Preise inkl. MwSt. / Selbstabholung



Beschreibung

Serienausstattung:

- Schwenkachse mit neuer Kinematik
- Bremse / Automatik-Stützrad
- hydraulische Handpumpe
- extrem stabil geschweißter Rahmen mit integrierter Reling
- eine zusätzlich mittige Verzurrschiene
- wasserfester Siebdruckholzboden
- moderne Multipoint III-Beleuchtung mit Rückfahr- und Nebelscheinwerfer
- optimale Straßenlage durch stabiles, feuerverzinktes Fahrgestell mit STEMA Sicherheits-V-Deichsel
- 2 Unterlegkeile
- 2 Spritzschutzlappen
- patentierter klappbarer Kennzeichenträger

Der WOM – ein technisches Highlight. Über eine Drehachse wird die gesamte Plattform abgesenkt. Das erleichtert insbesondere das Auffahren mit schweren Motorrädern um ein Vielfaches.

Aufbaumöglichkeiten: Dank der neuen SySTEMA-Anhängerserie mit komplett modularem Aufbau ist es problemlos möglich den Anhänger zu erweitern.

Fotos zeigen Modell mit 1 Verzurrschiene.