

Übersicht

STEMA SHDK 35-30-18.2B TRIUS PROFI PLUS



Artikel-Nr.: 25905.041-GA



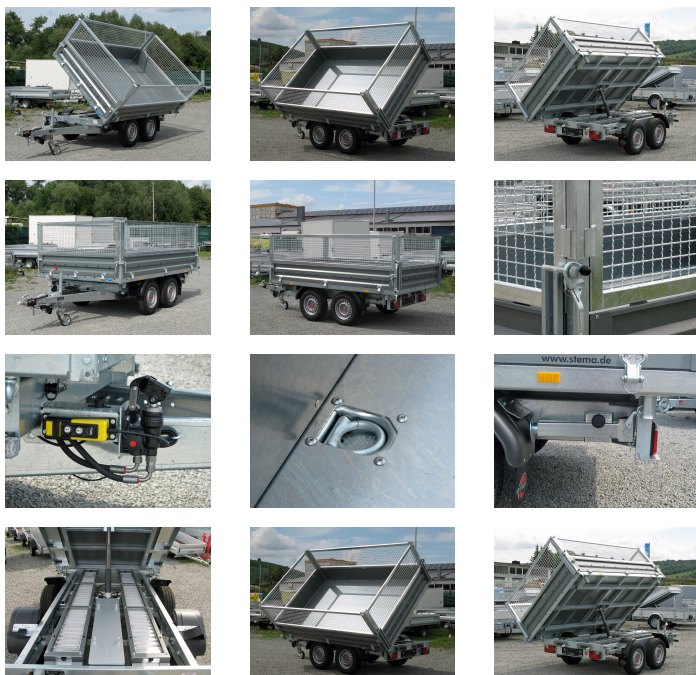
Preis

11.091,00 €*

~~11.675,09 €*~~ (5% gespart)

Inhalt: 1

Preise inkl. MwSt. / Selbstabholung



Erstellt am 30.01.2026.

Dieses Dokument stellt kein Angebot da. Es gelten die aktuellen Preise im Online-Shop.

* Alle Preise inkl. gesetzl. Mehrwertsteuer zzgl. Versandkosten und ggf. Nachnahmegebühren, wenn nicht anders angegeben.

Beschreibung

- Sondermodell PROFI PLUS , Stahlbordwände 2 mm,
- Stahlgittraufsatz 600 mm , Auffahrschienen 2500 mm im Schacht

. Drehkurbelstützen montiert

- Tandem-Hochlader mit V-Deichsel
- mit Elektropumpe und Nothandpumpe
- hartverchromter 3-stufiger Teleskopzylinder
- Grundrahmen (Fahrgestell) und Kippbrücke aus massiven Stahlprofilen geschweißt und im Tauchbad feuerverzinkt
- Ladefläche aus verzinktem Stahlblech
- drei zusätzliche Längsträger für optimale Lastverteilung
- Bordwände aus Stahl 2 mm mit robusten Winkelhebelverschluss
- bis zu 8 versenkte Schwerlast-Zurringe, auf dem Brückenboden montiert (Zugkraft bis 800 daN (kg) pro Zurring, DEKRA geprüft)
- allseitig abklapp- und abnehmbare Bordwände
- Rückwand pendelbar, mit erhöhten Eckrungen für eine größere Durchgangshöhe beim Entladen
- Auflaufbremse und Automatik-Stützrad
- moderne Multifunktionsbeleuchtung mit Rückfahrscheinwerfer
- 2 Unterlegkeile inkl. Halterung
- Service-Stütze

Produktinformationen

Ladefläche:	H: 350mm L: 3010mm B: 1830mm
Gesamtmaße:	L: 4500mm B: 2010mm H: 1290mm
Kategorie:	3-Seiten-Kipper
Hydraulik:	E-Pumpe
Zul. Gesamtgewicht:	3500kg
Nutzlast:	2488kg
Leergewicht:	1012kg
Achsen:	2
Aufbau:	Stahl
Bremse:	ja
Bereifung:	14 Zoll
100 km/h:	optional