

Übersicht

Hapert Sapphire L-2 - 2000

Artikel-Nr.: SLI220301518.01-RB-KS



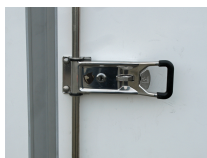
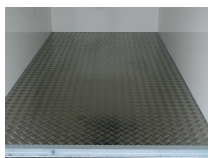
Preis

12.928,00 €*

14.696,50 €* (12.03% gespart)

Inhalt: 1

Preise inkl. MwSt. / Selbstabholung



Beschreibung

Tieflader-Kühlkoffer mit 2 Hecktüren isoliertem Dach, Wand und Bodenflächen, isolierte Türen

- Wände aus Sandwichplatten 40 mm mit Gel-Coat-Beschichtung
- Dach und Boden 40 mm mit einer Polyester-Beschichtung
- 2 Handgriffe an der Vorderseite erleichtern das Rangieren
- Geschraubte V-Deichsel
- Komplett verschweißtes und vollbad verzinktes Fahrwerk
- Solides abklappbares Stützrad
- Qualitativ hochwertiges Kühlaggregat 1600 W /2° C - Innenbeleuchtung

einschließlich Verlängerungskabel

Dieser geräuscharme Sapphire L-Kühlwagen bietet dank seiner isolierten Dach-, Wand- und Bodenflächen eine hervorragende Isolierung. Der solide Kastenaufbau ist auf einem vollständig selbsttragenden Fahrwerk montiert und kann somit für verschiedene Aufgaben eingesetzt werden. Dieses Modell ist serienmäßig mit 40 mm dicken Isolierplatten (aufgebaut aus zwei Deckschichten aus Polyester auf Innen- und Außenseite, 2facher Holzeinlage und einem Kern aus Isoliermaterial) versehen.

Der Anhänger verfügt über Scharniere und Verschlüsse aus Edelstahl. An der Vorderseite ist ein leistungsfähiges Kühlaggregat in einem robusten Gehäuse angeordnet. Auch ein Verlängerungskabel mit Netzstecker, Innenbeleuchtung und eine abschließbare Bedienkonsole gehören zur Serienausstattung. Kurz gesagt, ein voll ausgestatteter Kühlwagen, dessen glatte Gelcoat-Außenwände sich außerdem auch noch gut zur Anbringung von Aufklebern eignen, sodass Sie mit dem Kühlwagen gleichzeitig Werbung machen können!