

Übersicht

Unsinn UKU 421719-26-14



Artikel-Nr.: 523892

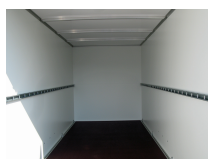
Preis

7.973,00 €*

~~8.735,00 €*~~ (8.72% gespart)

Inhalt: 1

Preise inkl. MwSt. / Selbstabholung



Beschreibung

Rahmen:

- Einzigartiges, verwindungssteifes Aluminiumfahrgestell für sichere Fahreigenschaften

Stützrad:

- Verstärktes automatisches Stützrad, für sicheres Abstellen des beladenen Anhängers, Tragkraft 500 kg bei gebremster Ausführung

Aufbau:

- Wände aus Leichtbauplatten, bestehend aus GFK-Stahl-Sandwich in RAL 9016
- GFK außen für Beschriftung und Stahl innen für Stoßfestigkeit
- Dach aus Leichtbauplatten, bestehend aus GFK-Sandwich in RAL 9016
- Hecktüre doppelflügelig mit Aluminium-Scharnieren
- Edelstahl-Drehstangenverschluss und Edelstahl-Türfeststeller
- Heckrahmen und Einfaßprofile aus spezial Aluminiumprofilen eloxiert für formschöne Ästhetik
- Ladefläche aus mehrfach verleimter Siebdruckplatte 18 mm, rutschhemmend und wasserfest

Ladungssicherung:

- Zurrsystem mit 10 verstellbaren Anbindungen für optimale Ladungssicherung
- Stäbchenzurrlaste an den Seitenwänden

Elektrik:

- Beleuchtung mit 13 pol. Stecker und Rückfahrscheinwerfer
- Schwenkbare LED-Innenleuchte mit Bewegungsmelder inkl. Batterien

Ehemalige Modellbezeichnung: ULK 2642-14-1750

Produktinformationen

Ladefläche:	H: 1940mm L: 4260mm B: 1750mm
Gesamtmaße:	L: 5690mm B: 2270mm H: 2520mm
Kategorie:	Koffieranhänger
Ladehöhe:	550mm
Zul. Gesamtgewicht:	2600kg
Nutzlast:	1960kg
Leergewicht:	640kg
Achsen:	2
Aufbau:	GFK-Stahl-Sandwich
Bremse:	ja
Bereifung:	185/65 R14
100 km/h:	optional