

## Übersicht

# Humbaur HKPA 263217

Artikel-Nr.: 5806-UFW



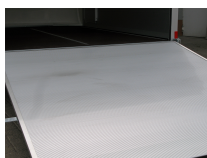
### Preis

**8.330,00 €\***

10.006,28 €\* (16.75% gespart)

Inhalt: 1

Preise inkl. MwSt. / Selbstabholung



## Beschreibung

### Sondermodell mit dreh- und schwenkbarer Überfahrwand

- inkl. Airlineschiene links und rechts
- Abbildung zeigt Mittelschiene - Aufpreis 200 Euro
- Längsträgerfahrgestell feuerverzinkt
- Aerodynamischer Polybug und Polyhaube in black metallic
- Aufbau aus doppelwandigen, eloxierten Aluminiumprofilen
- Türe seitlich vorne rechts mit Dreipunktverriegelung, absperrbar
- Innenbeleuchtung
- 13-poliger Stecker und Rückfahrscheinwerfer
- Bodenplatte 18 mm stark mit Airlineschienen rechts und links
- Alu-Überfahrwand hinten (500 kg Traglast) mit Gasfederunterstützung, absperrbar
- 6 Zurringe für Airlineschiene längenverstellbar am Boden zur Ladungssicherung
- Stützrad vollautomatisch mit Rangiergriff
- Auffahrwinkel 19 Grad

## Produktinformationen

<b>Ladefläche:</b>	H: 1800mm L: 3280mm B: 1770mm
<b>Gesamtmaße:</b>	L: 4550mm B: 2295mm H: 2390mm
<b>Kategorie:</b>	Koffieranhänger
<b>Ladehöhe:</b>	510mm
<b>Zul. Gesamtgewicht:</b>	2600kg
<b>Nutzlast:</b>	1900kg
<b>Leergewicht:</b>	700kg
<b>Achsen:</b>	2
<b>Aufbau:</b>	Poly-Alu
<b>Bremse:</b>	ja
<b>Bereifung:</b>	15 Zoll
<b>100 km/h:</b>	optional