

Übersicht

Unsinn UKU 421719-30-14



Artikel-Nr.: 11207



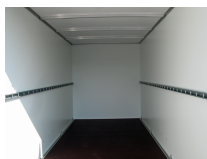
Preis

9.385,00 €*

~~10.091,20 €*~~ (7% gespart)

Inhalt: 1

Preise inkl. MwSt. / Selbstabholung



Beschreibung

Rahmen:

- Einzigartiges, verwindungssteifes Aluminiumfahrgestell für sichere Fahreigenschaften

Stützrad:

- Verstärktes automatisches Stützrad, für sicheres Abstellen des beladenen Anhängers, Tragkraft 500 kg bei gebremster Ausführung

Aufbau:

- Wände aus Leichtbauplatten, bestehend aus GFK-Stahl-Sandwich in RAL 9016
- GFK außen für Beschriftung und Stahl innen für Stoßfestigkeit
- Dach aus Leichtbauplatten, bestehend aus GFK-Sandwich in RAL 9016
- Auffahrklappe mit Gasfederhubhilfe mit querliegendem Drehstangenverschluss und rutschhemmenden Kunststoffbodenbelag
- Edelstahl-Drehstangenverschluss und Edelstahl-Türfeststeller
- Heckrahmen und Einfaßprofile aus spezial Aluminiumprofilen eloxiert für formschöne Ästhetik
- Ladefläche aus mehrfach verleimter Siebdruckplatte 18 mm, rutschhemmend und wasserfest

Ladungssicherung:

- Zurrsystem mit 10 verstellbaren Anbindungen für optimale Ladungssicherung
- Stäbchenzurroleiste an den Seitenwänden

Elektrik:

- Beleuchtung mit 13 pol. Stecker und Rückfahrscheinwerfer
- Schwenkbare LED-Innenleuchte mit Bewegungsmelder inkl. Batterien

Produktinformationen

Ladefläche:	H: 1940mm L: 4260mm B: 1750mm
Gesamtmaße:	L: 0mm B: 0mm H: 0mm
Kategorie:	Koffieranhänger
Ladehöhe:	550mm
Zul. Gesamtgewicht:	3000kg
Nutzlast:	2300kg
Leergewicht:	700kg
Achsen:	2
Aufbau:	Sandwich
Bremse:	ja
Bereifung:	185 R14C 8PR
100 km/h:	optional